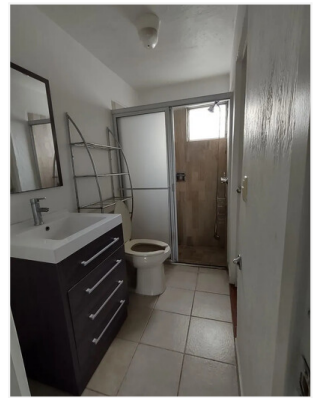
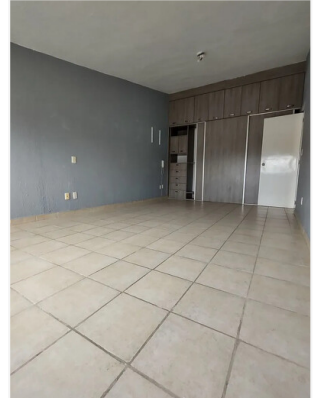


Información principal de la propiedad



Propiedad: Se vende departamento de dos pisos con terraza en Providencia

Precio: \$4,450,000.00 MXN

Dirección: Providencia 4ta Sección

Código: Svdp

Ubicación: Guadalajara, Jalisco

Características

Tipo de Operación: renta

Superficie: 132m²

Recámaras: 3

Niveles: 2

Estacionamientos: 1

Tipo de propiedad: departamentos

Construcción: 132 m²

Baños: 2

Antigüedad: 10

Disponible: si

Descripción

Detalles

- Tipo: **Departamento**
- Construcción: **132 m2**
- Recámaras: **3 recámaras**
- Baños: **2**
- Estacionamiento: **1**

- Piso: 3
- Asesor: **Juan Jorge Camarena Parada**

Descripción

Espectacular Pent-house de Dos Pisos Frente a Parque Lineal en Av. Pablo Neruda en Providencia 4ta Sección.

Características:

Planta Baja:

- Sala-Comedor
- Cocina equipada.
- Baño completo.
- Estudio con acceso a terraza privada.
- Patio interior.
- Terraza de 25 m², ideal para disfrutar al aire libre.
- 1 Cajón de estacionamiento con opción a rentar otro.

Planta Alta:

- Dos recámaras bastante amplias
- Baño completo adicional.

Excelente Ubicacion!

El departamento se encuentra Frente a un hermoso parque y a solo pasos de supermercados, con La Europea a un costado. La torre cuenta con acceso controlado y portón automático, para garantizar la seguridad.

Amenidades

- Balcón
- Patio
- Terraza
- Mascotas permitidas
- Permitido fumar

Precio: \$4,450,000 pesos