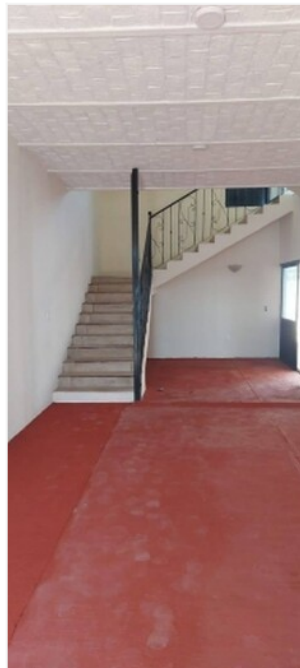
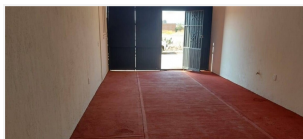
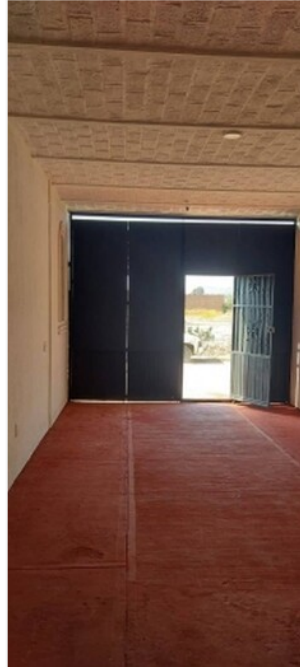




Información principal de la propiedad



Propiedad: Casa Moderna, adaptada como Terraza en Planta Baja

Precio: \$2,950,000.00 MXN

Dirección: arboleda 2 calle el Carril, fracc Hipódromo

Código: cavtattonala

Ubicación: Tonalá, Jalisco

Características

Tipo de Operación: venta

Tipo de propiedad: casas

Superficie: 210m²
Recamaras: 2
Niveles: 2
Estacionamientos: 5

Construcción: 327 m²
Baños: 2.5
Antigüedad: 10
Disponible: si

Descripción

Casa Moderna Remodelada,, de buena calidad en 3 niveles, adaptada como Terraza Techada.
en Planta baja,

Distribución;

Planta Baja,
Ingreso, 2 medios baños, bodega, Terraza muy amplia y Jardín.

Segunda planta, sala comedor, cocina integral con estufa nueva, área de lavado que se puede adecuar como una tercer recamara, otra recamara secundaria y recamara principal con baño con jacuzzi, vestidor y balcon.

Tercer nivel, rooft garden con hermosa vista.

Cochera para 5 autos Techados que se pueden utilizar como terraza, jardín posterior y al entrar a la casa otra cochera para dos vehiculos mas.

Servicios completos;
agua potable, drenaje entubado, energía eléctrica,alumbrado publico, lineas telefónicas, mediante posteria, y cableado aéreo, banquetas, y machuelos de concreto,

Se ubica cerca de la carretera llibre a Zapotlanejo..