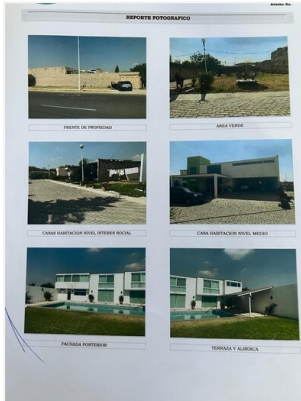


## Información principal de la propiedad



**Propiedad:** PRIVADA O COTO EN TONALA, Sobre Periferico Ote

**Precio:** \$24,900,000.00 MXN

**Dirección:** Periferico Ote Tonalá

**Código:** cavtatonalaperifer

**Ubicación:** Tonalá, Jalisco

## Características

**Tipo de Operación:** venta

**Superficie:** 5886m<sup>2</sup>

**Recamaras:** 4

**Niveles:** 2

**Estacionamientos:** 10

**Tipo de propiedad:** casas

**Construcción:** 1700 m<sup>2</sup>

**Baños:** 4

**Antigüedad:** 20

**Disponible:** si

## Descripción

Excelente Terreno en Venta donde hay construidas 2 casas grandes y 5 pequeñas, un área común con terraza y todo lo demás es terreno, esta bardeado, con portón eléctrico, SUELO MIXTO HABITACIONAL O COMERCIAL, por estar sobre Periférico, dentro del Municipio de Tonalá, Cuenta con energía eléctrica, alumbrado público, abastecimiento de agua potable, red de drenaje, red telefónica, área de televisión por cable e Internet, banquetas, calles de adoquín, dentro del fraccionamiento con instalaciones ocultas. Gas L.P., transportes público y taxis en la zona.

Dos casas completamente construidas con 4 recamaras y una con alberca y terraza, la otra con 3 recamaras y 5 casas pequeñas con 2 recamaras. y terrenos subdivididos anteriormente.

EXCELENTE OPORTUNIDAD EN SUPER UBICACIÓN, documentación en orden, listo para vender.