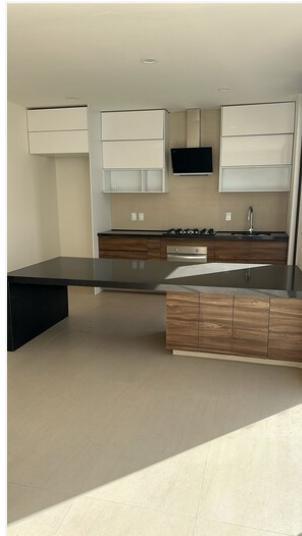
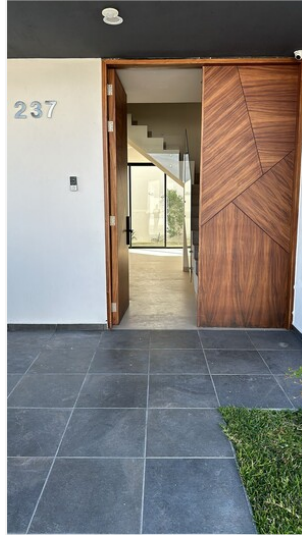
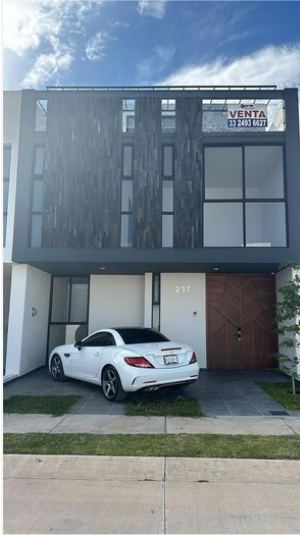


Información principal de la propiedad



Propiedad: Se vende hermosa casa nueva en Capital Norte

Precio: \$4,425,000.00 MXN

Dirección:

Código: svccn4

Ubicación: Zapopan, Jalisco

Características

Tipo de Operación: venta

Superficie: 115m²

Recamaras: 4

Niveles: 3

Estacionamientos: 0

Tipo de propiedad: casas

Construcción: 192.50 m²

Baños: 4

Antigüedad: 0

Disponible: si

Descripción

Hermosas casa en venta completamente nuevas ubicadas en el Coto Galarza en el Fraccionamiento Capital Norte

Modelo Gema (4 recamaras)

- Terreno 7 mt frente x 16.5 mt de fondo, 115m2
- Construcción 192.50 m2
- 4 baños completos (uno en cada recámara), La 4ta recámara está en PB y comparte el baño completo con el área social.
- 1 (un) 1/2 (medio) baño en Roof Garden
- 2 cajones de estacionamiento
- Salon de Usos múltiples (en Roof Garden) que se podría habilitar como otra recámara, estudio, salón de juegos, etc
- Terraza con asador y tarja (en 3er nivel)

El Coto cuenta con:

Casa Club con salon de eventos, terraza asador, baños y vestidores

Alberca

Juegos Infantiles

Estacionamiento

Alcances y recomendaciones a resaltar sobre los sistemas de seguridad y confort (concepto de Casa Inteligente):

1. Se cuenta con sistema de VideoPortero Digital, el cual nos proporciona seguridad para visualizar (pantalla digital de 7" en cocina) quien se presenta a nuestro ingreso previo a aperturar la puerta principal, además cuenta con aplicación (App) tanto para IOS como Android, desde donde podemos visualizar la cámara del videoportero así como interactuar con voz a través de nuestro celular, tablet o computadora, aún estado fuera de nuestro domicilio.
2. Sistema de Cctv, se cuenta con cámaras digitales de alta resolución de video vigilancia con grabación (de hasta por 1Gb, 5 a 7 días dependiendo el uso y configuración), las ubicaciones son en el ingreso principal (cochera) así como el área social (sala comedor), dicho sistema puede ser monitoreado y supervisado a través de una aplicación (App) tanto para IOS como Android, desde donde podemos ver cada una de las cámaras en tiempo real, así como las grabaciones que se tengan almacenadas dentro de la memoria del sistema, esto a través de nuestro celular, tablet o computadora, aún estado fuera de nuestro domicilio; para ello es necesario que se tenga servicio de internet contratado y conectado al HUB (cctv) que se encuentra en la alacena.
3. Chapa Digital Electronica de alta seguridad, se encuentra en la puerta principal con la finalidad de dar la máxima seguridad y operatividad para el ingreso, se tiene la posibilidad de ingresar a través de:
 - A) tarjeta de acceso de proximidad
 - B) huella Digital
 - C) Código de Acceso
 - D) Llave ? tradicional

La idea es dar las mayores facilidades y confort con la máxima seguridad posible.

Ejemplo:

Todos los integrantes de la familia podrán ingresar con su huella digital evitando cargar llaves o cualquier otro accesorio.

El personal de servicio se le puede dar un código de acceso único, para tener el registro de todos sus ingresos pudiendo configurar días y horarios en los que podrá tener acceso.

Para Visitas y/o eventos especiales, se podrá abrir de forma remota a través de la aplicación con un simple Click, de igual forma se les puede facilitar un código temporal para que se tenga acceso por solo unas horas y/o días, etc.

4. Se cuenta con sensor de movimiento en el área de ingreso principal para una vez que se aproxime alguien de forma peatonal y/o en automóvil se enciendan las luces de exterior, reforzando esto con el sistema de Cctv que se podrá programar para que comience su videograbación al detectarse el movimiento.